

30 zorgappartementen, dagbesteding,  
kantoor

# DE GROTE VAART

Plaats

Locatie

Opdrachtgever

Architect

Bouwtijd

Papendrecht

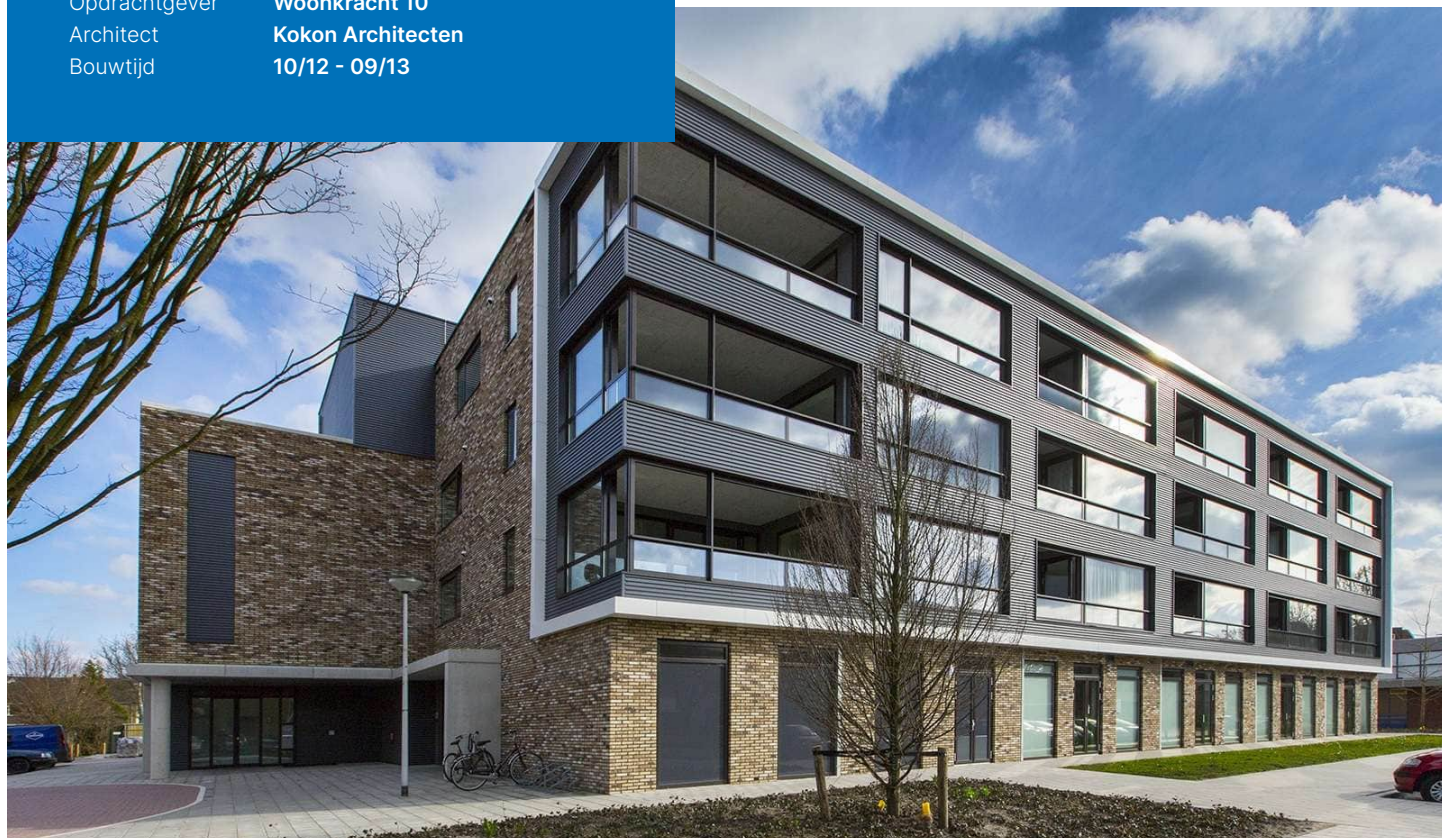
Pieter Zeemanlaan

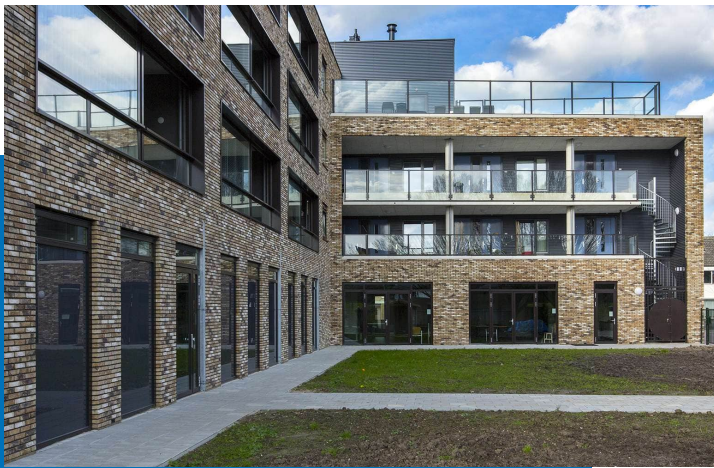
Woonkracht 10

Kokon Architecten

10/12 - 09/13

Het project 'De Grote Vaart' betreft een multifunctionele accommodatie van in totaal 3595 m<sup>2</sup> BVO.





## DE GROTE VAART

**30 zorgappartementen, dagbesteding, kantoor**

Het L-vormige gebouw heeft 30 zorgappartementen waarin cliënten van Philadelphia zijn gehuisvest. Op de begane grond zijn ruimten voor dagbesteding, begeleiding en management die door Gemiva worden gebruikt. Op het dak is een gezamenlijk terras gesitueerd. De woningen hebben zicht op een groen plein met mooie bomen en hebben een inpandige buitenruimte.

De werklokalen hebben veel glas waardoor de functie van het gebouw af te lezen is en andersom goed uitzicht is gegarandeerd. De entree, kantoorfuncties en kantine zijn georiënteerd op het zuiden en grenzen aan een zonnig, beschermt terras.

Het gebouw heeft een zakelijke uitstraling die kenmerkend is voor dit deel van de gemeente waarin sprake is van een combinatie van woon- en werkgebouwen. Gekozen is voor aluminium gevelbekleding met geel metselwerk dat goed past bij de gele woningen aan de overzijde van de straat. Ook de dakopbouw is bekleed met aluminium.

Het project is uitgewerkt in BIM: architect, constructeur en installatieadviseur werkten in een gezamenlijk model, zodat faalkosten en afstemverliezen werden voorkomen.