

school

DE GROTE BEER

Plaats

Den Haag

Locatie

Guntersteinweg

Oprachtgever

SCO Lucas

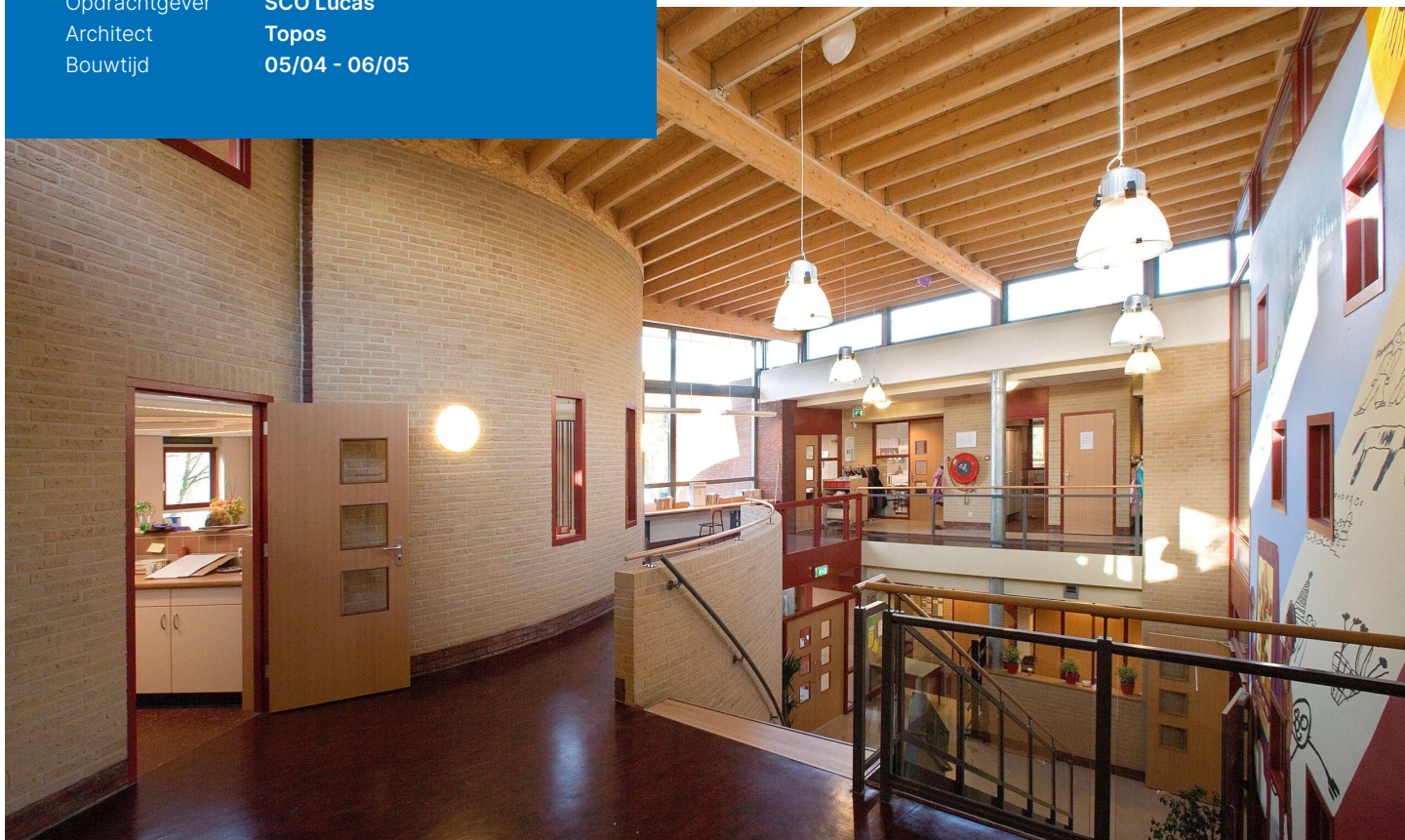
Architect

Topos

Bouwtijd

05/04 - 06/05

Vanwege de ligging aan een belangrijke ontsluitingsweg van een woonwijk werden er in stedenbouwkundige zin zware eisen gesteld. Dit heeft uiteindelijk geresulteerd in een opzet, waarbij gebogen lijnen en een opgetilde gymzaal de beeldbepalende elementen van het gebouw zullen zijn. De gekromde lokaalvleugel en de schuine dak- en gevellijn volgen de knik in de locatie en vormen de wanden van de speelplaats aan de straatzijde. De opgetilde gymzaal overdekt de fietsenstalling en de kleedruimten. Het verhoogde haldak en de glasstrook rondom houden de lokaalvleugels los van elkaar en zorgen voor daglicht in de hal.





DE GROTE BEER

school

Naast de stedenbouwkundige randvoorwaarden was de onderwijsvisie van deze Jenaplanschool bepalend voor het ontwerp. Dit heeft geresulteerd in een opzet met lokaalvleugels waarin groepsgericht onderwijs kan worden gegeven, terwijl er individueel gewerkt kan worden in de overgangszone naar de centrale hal. Hier zijn behalve garderobes, toiletten en bergingen ook (computer-)werkplekken gesitueerd. Zoals de hal een voortzetting is van de buitenruimte, zo verzacht deze zone de grens tussen de gemeenschappelijke ruimte en de groepslokalen.

Het cirkelvormige element met peuterspeelzaal, conciërge en teamruimte vormt op zijn beurt de begeleiding van buiten naar binnen. De hal en de op de verdieping gelegen gymzaal bieden ruimte aan vieringen en overige groepsbijeenkomsten. Dankzij paneelwanden zijn de speellokalen enerzijds onderling koppelbaar en anderzijds bij de hal te betrekken. Op de verdieping bieden deze wanden de mogelijkheid tot flexibel gebruik van de teamruimte die snel en eenvoudig kan worden getransformeerd tot diverse werkruimten voor docenten en/of leerlingen.