

44 appartementen

BLAUWE LIS

Plaats

Locatie

Opdrachtgever

Architect

Bouwtijd

Berkel en Rodenrijs

Klapwijkse Zoom

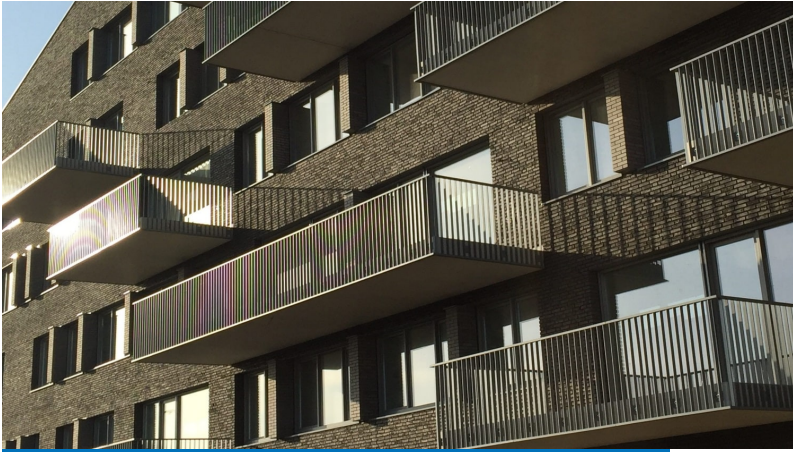
Pure Development

wUrck

02/2016 - 02/2017

Na de Gele Lis werd ook de Blauwe Lis gerealiseerd in Berkel en Rodenrijs. De gebouwen staan in een waterrijk gebied met natuurlijke oevers. De waterkant en de kapvorm hebben gezorgd voor niet alledaagse woningen met grote dakterrassen en balkons.





BLAUWE LIS

44 appartementen

De 44 appartementen in De Blauwe Lis zijn gelegen aan een sfeervolle centrale hal in de vorm van een atrium. De 58 parkeerplaatsen werden grotendeels overdekt uitgevoerd in de parkeergarage tussen gebouw de Blauwe Lis en gebouw de Gele Lis. Het parkeerdek is afgewerkt als natuurlijke daktuin, zodat het landschap zich als het ware uitstrekt over de daken van de garages.

De appartementen hebben een hoog afwerkingsniveau. De woonoppervlakten variëren van 76 tot 136 m². Met de grote raampartijen fungeren de balkons en dakterrassen van de Blauwe Lis als een comfortabele uitbreiding van de woonruimte. Dankzij de hoge glazen (schuif)puien, sluiten binnen en buiten naadloos op elkaar aan. De balkons en dakterrassen zijn bovendien zo groot, dat hier gemakkelijk een tafel met stoelen en een loungeset geplaatst kunnen worden.

Voor de begroeiing van het dak liet de architect zich inspireren door de omgeving. De siertuin is rijk gevuld met prachtige plantsoorten zoals lis, kattestaart, kalmoes en egelskop. Al deze planten groeien ook langs de oever van de Klapwijkse Vaart. De bomen die door enkele openingen in het dak groeien, maken de natuurlijke uitstraling compleet.