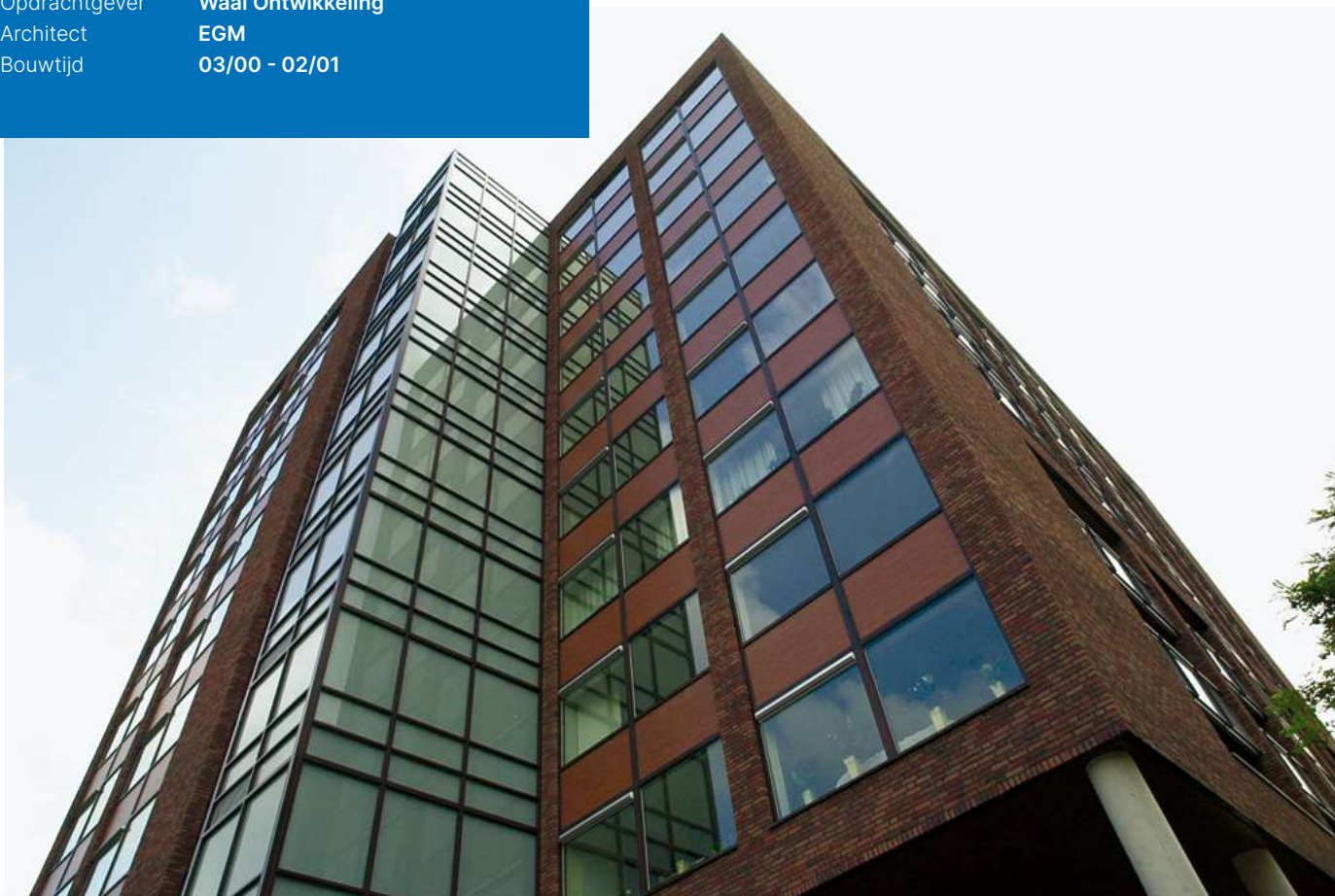


59 appartementen
AMPHORA

Plaats
Locatie
Opdrachtgever
Architect
Bouwtijd

Rotterdam
Hoofdweg
Waal Ontwikkeling
EGM
03/00 - 02/01

Binnen het bestemmingsplan is een bijzonder appartementengebouw met een capaciteit van 59 appartementen ontworpen.





AMPHORA

59 appartementen

Het complex omvat 10 woonlagen op een onderbouw met ondersteunende functies. Het volume is rechthoekig bestaande uit 2 ten opzichte van elkaar verschoven schijven en staat haaks op de Hoofdweg. Een belangrijk karakteristiek is dat er 6 appartementen per woonlaag zijn gesitueerd met woonruimten over de bijna volledige schijfbreedte van circa 8 m. De woonlagen zijn onderverdeeld in royale 3 en 4 kamerappartementen, waarbij de 4 kamerappartementen zijn gesitueerd aan de zuidzijde.

De ontsluiting van het appartementengebouw is markant. De entree is over 2 volledige lagen vormgegeven en vormt een inleiding tot de twee trappenhuizen, de lift en het bergingsgebied. Veel aandacht is besteed aan het aantrekkelijk maken van het begane grondgebied. Zo zijn ter plaatse van de bergingen half transparante glasstroken aangebracht die 's avonds als heldere 'lantaarns' de flanken van het gebouw aanlichten en een veilige en aantrekkelijke uitstraling geven. Het gebouw is ontworpen in een melange van oranje/rood/ bruin/antraciet/genuanceerde gladde baksteen met een grijze voeg. Het houtwerk is van transparant afgewerkt hardhout. De diepe en royale loggia's zijn met houten panelen en hardhouten kozijnen vormgegeven.